

T A

Č R

Výzkum užitečný pro společnost

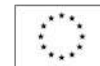


Jak na ERA-NET Cofundové výzvy?

26. 4. 2019

Iveta Zápařková
iveta.zaparkova@tacr.cz

Kristina Nehilčová
kristina.nehilcova@tacr.cz



EVROPSKÁ UNIE
Fond soudržnosti
Operační program Technická pomoc



MINISTERSTVO
PRO MÍSTNÍ
ROZVOJ ČR



OBSAH



- představení schématu ERA-NET Cofund - základní pojmy a pravidla fungování
- podání projektu krok za krokem
- průběh hodnocení a výběru projektů
- informace o aktuálních výzvách (M-ERA.Net Call 2019)
- informace o plánovaných výzvách
- odpovědi na Vaše dotazy

Co jsou to ERA-NET COFUNDY?



Co je ERA-NET COFUND?

Mechanismus, kterým Evropská komise v rámci programu pro výzkum a inovace Horizon 2020 dává příležitost poskytovatelům z jednotlivých členských států (jako je TA ČR) vyhlašovat společné výzvy na dohodnuté téma.



Co je společná výzva - tzv. Joint Call?

Výzva, prostřednictvím které jsou podpořeny projekty společně předkládané partnery minimálně ze dvou států zapojených do daného schématu. TA ČR v rámci těchto výzev "Joint Calls" podpoří české subjekty mezinárodních projektů.



Pro koho je výzva určena?

Uchazečem z České republiky mohou být jak výzkumné organizace, tak podniky.



Proč TA ČR v COFUNDECH?

Cílem TA ČR je podpořit mezinárodní spolupráci ve výzkumu a vývoji. To umožní českým výzkumným organizacím a podnikům získat zkušenosti a kontakty, které pak mohou být využity například při přípravě společných projektů do Horizon 2020 či Horizon Europe.

VÝHODY ZAPOJENÍ

Výhody zapojení projektů do mezinárodních výzev v těchto schématech:

- získání partnerů v zahraničí
- získání financování této spolupráce
- získání zkušeností s projekty v mezinárodním měřítku
- možnost přístupu k partnerům (zejm. akademickým), jejich kapacitám a zkušenostem a využití těchto kapacit a zkušeností pro rozvoj českých společností

KDE HLEDAT INFORMACE o výzvách?

Více informací o cofundových výzvách podporujících mezinárodní spolupráci na www.tacr.cz v sekci Programy -> [Cofundové výzvy](#)

m-era.net

chistera.eu

euronanomed.net

gender-net-plus.eu



TA ČR v cofundech



materiálový výzkum a inovace



*informační a komunikační vědy
a technologie (ICST)*



nanotechnologie v medicíně



*gender v obsahu výzkumu
a inovací*

Připravujeme:



nerostné suroviny



znečištění vod



biodiverzita

T A
Č R

Pravidla ERA-NET Cofundových výzev

Výzvy vyžadují, aby projekty předkládala **mezinárodní konsorcia** tvořená partnery z nejméně dvou zúčastněných zemí.

Hodnocení a výběr projektů probíhá na mezinárodní úrovni a je dvoustupňové.

Každý poskytovatel (tzv. RFO - Research Funding Organisation) z daného státu **financuje své národní subjekty v projektech**. Je nutné, aby všichni partneři projektu splňovali **pravidla způsobilosti** příslušné RFO. Český subjekt se řídí pravidly TA ČR a zasílá povinné přílohy prostřednictvím datové schránky do konce termínu pro podávání projektů do mezinárodní výzvy. **Intenzita podpory** pro českého uchazeče se odvíjí od typu organizace a programu na nějž je výzva navázána.



T A
Č R

Kdo může být českým uchazečem?

- **podnik** vystupující jako **právnícká osoba** (dle Přílohy č. 1 Nařízení Komise (EU))
- **výzkumná organizace** dle definice výzkumné organizace (podle čl. 2 odst. 83 Nařízení)
- **fyzická osoba - tj. podnikatel**, který vykonává hospodářskou činnost (dle Přílohy 1 Nařízení a podnikatelskou činnost dle zákona č. 455/1991 Sb., o živnostenském podnikání)

Způsobilým uchazečem je pouze subjekt:

- na který nebyl vydán inkasní příkaz
- který není podnikem v obtížích (podle čl. 1 odst. 4 písm. a) a c) Nařízení)
- který dodržel povinnost zveřejnit účetní závěrku v příslušném rejstříku - tzv. "Veřejný rejstřík" (ve smyslu zákona č. 304/2013 o veřejných rejstřících)



Jak má vypadat projekt s českým partnerem

- **aplikovaný výzkum** a experimentální vývoj
- **podporované aktivity a výsledky dle daného programu TA ČR**
- projekt naplňuje **cíle daného programu**
- **intenzita podpory** (dle Nařízení a maxima na českou stranu projektu)
- **způsobilost nákladů**
- doložení (zaslání) povinných příloh datovou schránkou
- zveřejnění účetních závěrek
- projekt odráží TA ČR em podporovanou stupnici 3-9 IRL
- v projektu je popsána **jasná aplikace dosažených výsledků v praxi**



K vyhledání vhodných partnerů do projektů slouží aplikace vytvořené v rámci jednotlivých cofundových schémat nebo lze využít Partner Search na stránce [Research Participant Portal - European Commission](#) nebo také [partner search tool](#) od [EEN](#) (Enterprise Europe Network).

Možnost vyplnění [formuláře](#) v případě zájmu o pomoc s vyhledáním zahraničních partnerů.

The screenshot shows the 'RESEARCH & INNOVATION Participant Portal' website. The 'Partner Search' section is highlighted with a blue banner. Below the banner, there are two main columns: 'Involvement of the organisation in EU funded programmes' and 'Organisation details'. The first column includes fields for 'Keywords(s)', 'Topic', 'Call', and 'Progression'. The second column includes fields for 'Organisation name', 'Organisation type', 'Country', and 'City'.

Create Call 2017 Eol

Partner Search Tool Guidelines

The Partner Search Tool offers to potential applicants to the Call 2017 of CHIST-ERA the opportunity to express interest either in joining a research project proposal (called "Partner looking for project category below) or to search partner(s) for joining an existing proposal idea (select "Project looking for partner(s)"). To proceed, please fill-in the form below. Your expression of interest will be online within a few days after submission.

Information: partner_search@chist-era.eu

Title of Eol *

Type of Eol *

Partner looking for project

Topic *

Select a value

Expression of interest

Research areas *

*Partner looking for project? List the research areas of your research group, with a web link if possible.
*Project looking for partner? List the research themes to be focused in the project.

Dále lze využít TA ČR Starfos - fulltextový vyhledávač projektů a výsledků z oblasti výzkumu, experimentálního vývoje a inovací, které byly podpořeny z veřejných prostředků České republiky.



Vyhlášení společné mezinárodní výzvy (joint call)



Termín pro příjem zkrácené verze návrhů projektů (pre-proposals)



1. fáze hodnotícího procesu



Termín pro příjem plné verze návrhů projektů (full-proposals)



Vyrozumění uchazečů



2. fáze hodnotícího procesu



Vyhodnocení návrhů projektů z joint call



Vyhlášení národní výzvy TA ČR pro úspěšné projekty z joint call



Oznámení o podpoře projektů

Jak funguje podání žádosti v ERA-NET COFUND

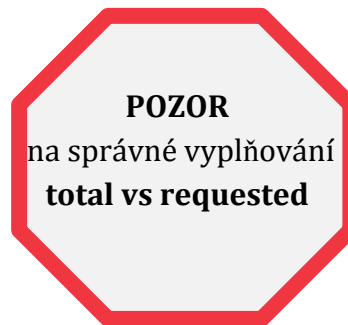


Podání projektu krok za krokem



SESTAVENÍ ROZPOČTU

- **intenzita podpory** - dle Nařízení a maxima na projekt
- 100 % u výzkumné organizace (VO) není
- 100 % intenzita podpory u VO pouze pokud je VO v projektu s další českou firmou, která dofinancuje do 100 % pro VO



T A
Č R

UZNATELNÉ NÁKLADY DLE VŠEOBECNÝCH PODMÍNEK

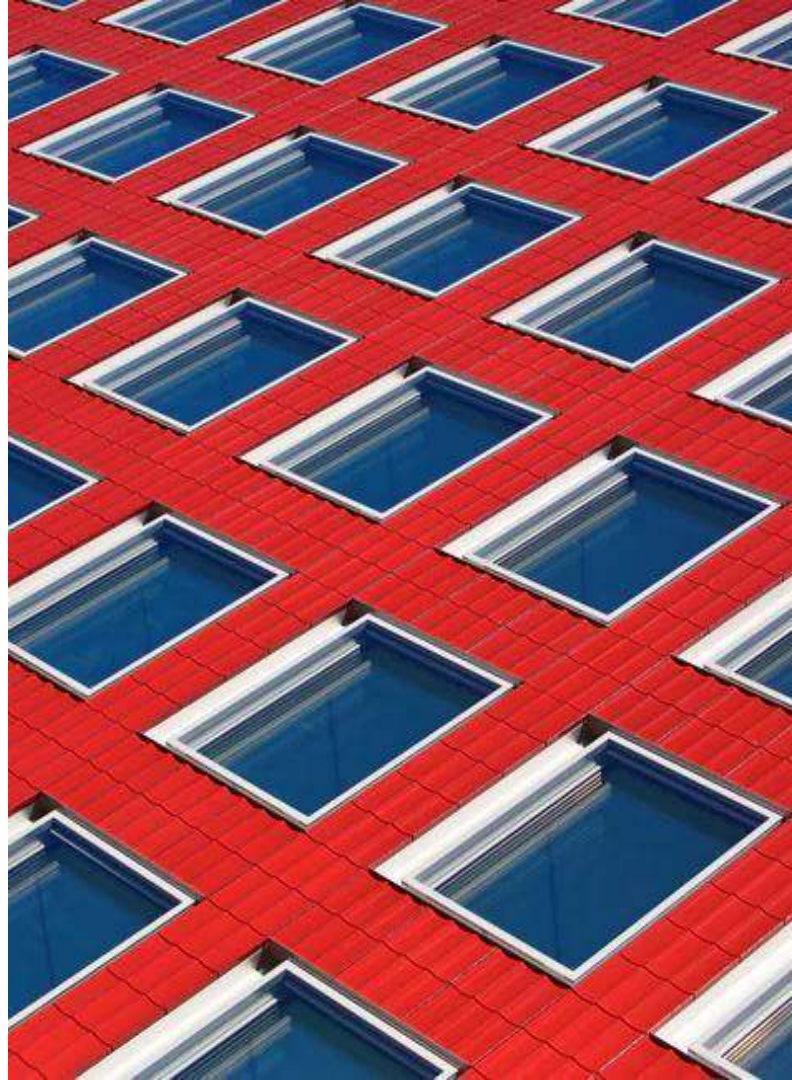
- 1) Osobní náklady
- 2) Ostatní přímé náklady
- 3) Náklady na subdodávky
- 4) Nepřímé náklady

- „Flat rate do výše 25 %“ - pevná sazba se vykazuje ze součtu skutečně vykázaných osobních nákladů a ostatních přímých nákladů (subdodávky nejsou zahrnuty).
- „Full cost“

Jako způsobilé náklady nelze uznat:



- Stipendia
- Investice



Po vyhlášení mezinárodní výzvy probíhá příjem návrhů projektů prostřednictvím společného mezinárodního systému ve 2 krocích:

- 1) **pre - proposal** - zkrácená verze návrhu projektové žádosti
- 2) **full proposal** - úplný návrh projektové žádosti se podává v případě úspěšného hodnocení v prvním kole (pre-proposal)

Český uchazeč musí být způsobilý dle vydefinovaných kritérií stanovených dle daného programu TA ČR (tj. kdo může být uchazečem, jaké výsledky jsou podporovány dle daného programu, doložení příloh pro prokázání způsobilosti českého subjektu).

Při přihlášení do mezinárodní výzvy zasílá český uchazeč na TA ČR pouze povinné přílohy - **finanční tabulku a čestné prohlášení** (dále případně povinná příloha k plánovanému výsledku druhu NmetS či k výsledku druhu Patent)

HODNOCENÍ A VÝBĚR PROJEKTŮ

Hodnocení a výběr projektů probíhá na mezinárodní úrovni ve dvou stupních. Každý projekt hodnotí kvalitativně nejméně tři nezávislí experti. Následuje posouzení projektů hodnotícím panelem, který vyhotoví finální seznam projektů navržených k podpoře. TA ČR v prvním i druhém stupni kontroluje způsobilost českých uchazečů na základě definovaných podmínek a soulad s podmínkami programu, ze kterého budou na národní úrovni české subjekty financovány.

1. stupeň hodnocení - Pre-proposal Form



- na úrovni Sekretariátu konsorcia dochází ke kontrole splnění mezinárodních podmínek stanovených ve výzvě
- TA ČR v tomto stupni provádí u českého uchazeče kontrolu splnění národních podmínek (prokázání způsobilosti) a souladu projektu s programem TA ČR, a to na základě zaslaných „povinných příloh k prokázání způsobilosti českého uchazeče“ datovou schránkou a na základě informací z pre-proposalu, které má TA ČR zpřístupněné z mezinárodního systému ---> (provádí SeS)
- pre-proposals jsou následně hodnoceny odbornými hodnotiteli dle stanovených kritérií

2. stupeň hodnocení – Full proposal form



- na úrovni Sekretariátu konsorcia dochází ke kontrole splnění mezinárodních podmínek stanovených ve výzvě
- na úrovni TA ČR proběhne kontrola souladu projektu s národními podmínkami/kontrola zpracování připomínek ze strany TA ČR
- full proposals jsou hodnoceny odbornými hodnotiteli dle stanovených kritérií

Kritéria hodnocení: **Excellence; Impact; Quality and efficiency of the implementation**



SMLOUVA A REALIZACE PROJEKTU

- v případě dvou českých subjektů spolupracujících na projektu - nutnost uzavření **Smlouvy o účasti na řešení projektu** mezi hlavním příjemcem a dalším účastníkem
- uzavření **Smlouvy se zahraničními partnery**

→ vymezení spolupráce na řešení projektu; ošetření problematiky ochrany práv duševního vlastnictví

ISTA - informační systém Technologické agentury

→ vygenerování **Smlouvy o poskytnutí podpory**

- společně se Závaznými parametry a Čestným prohlášením o jedinečnosti řešeného projektu a jeho výsledků a výstupů se podepsaná Smlouva ve dvou paré zašle na TA ČR

Reportovací povinnosti v průběhu realizace projektu

- reporty TA ČR - průběžné zprávy (1x za rok)
- závěrečná zpráva, závěrečné oponentní řízení

Jaké podmínky musí český uchazeč vůči TA ČR splnit a co má projekt obsahovat?

- projekt naplňuje cíle daného programu
- doložení (zaslání) povinných příloh datovou schránkou
- zveřejnění účetních závěrek
- způsobilost nákladů - dle jednotlivých kategorií v článku 17 Všeobecných podmínek (v. 5)
- správně sestaven rozpočet dle nákladových kategorií (pouze celá čísla)
- definováno dosažení podporovaného výsledku
- projekt odráží TA ČR em podporovanou stupnici 3-9 TRL (s ohledem na TRL témat)
- projekt je projektem aplikovaného výzkumu a experimentálního vývoje
- v projektu je popsána jasná aplikace dosažených výsledků v praxi
- splnit lhůtu začátku realizace projektu

Výzvy 2019

EuroNanoMed 3 Call 2020

Alokace TA ČR na výzvu:
€1 000 000
Intenzita podpory TA ČR:
bude upřesněna
Vyhlášení výzvy:
listopad 2019
Příjem návrhů projektů do:
ledna 2020

Tematicky zaměřeno
na výzkum v oblasti
nanomedicíny

ERA-MIN 2 Call 2019

Alokace TA ČR na výzvu:
€1 000 000
Intenzita podpory TA ČR:
bude upřesněna
Vyhlášení výzvy:
říjen 2019
Příjem návrhů projektů do:
ledna 2020

Tematicky zaměřeno
na výzkum v oblasti
nerostných surovin

CHIST-ERA III Call 2019

Alokace TA ČR na výzvu:
€1 000 000
Intenzita podpory TA ČR:
bude upřesněna
Vyhlášení výzvy:
říjen 2019
Příjem návrhů projektů do:
ledna 2020

Tematicky zaměřeno
na informační
a komunikační
vědy a technologie

▼
Připravujeme
BiodivERsA

Tematicky zaměřeno
na výzkum v oblasti
biodiverzity - *výzva*
bude vyhlášena
2.9.2019

M-ERA NET 2Call 2019

Alokace TA ČR na výzvu:
€1 000 000
Intenzita podpory TA ČR:
60 %
Vyhlášení výzvy:
březen 2019
Příjem návrhů projektů do:
června 2019

Tematicky zaměřeno
na materiálový výzkum
a inovace

Výzva otevřena!

▼
Připravujeme
Aquatic
Pollutants

Tematicky
zaměřeno
na výzkum
v oblasti
znečištění vod

▼
Připravujeme
ERA-MIN 3

T A
Č R

Příručka **Vše o M.ERA.Net 2 Call 2019**

aktuální výzva M-ERA.Net Call 2019

- podpora projektů materiálového výzkumu a inovací
- termín pro příjem pre-proposals je **18. června 2019** (12:00 CET).
- podmínkou je zaměření projektů na aplikovaný výzkum a vývoj
- konsorcium projektu tvořené min. třemi partnery ze dvou odlišných zemí

Témata výzvy jsou:

- Modeling for materials engineering and processing (M3PP)
- Innovative surfaces, coatings and interfaces
- High performance composites
- Functional materials
- New strategies for advanced material-based technologies in health applications
- Materials for additive manufacturing



**60 %
intenzita
podpory**

Seznam zúčastněných zemí : Belgie, Brazílie, Bulharsko, Česká republika, Estonsko, Francie, Itálie (Kalábrie), Izrael, Kanada (Quebec), Kypr, Litva, Lotyšsko, Lucembursko, Maďarsko, Německo, Polsko, Rakousko, Rumunsko, Rusko, Slovensko, Jižní Afrika, Španělsko, Švýcarsko, Taiwan, Turecko

T A
Č R

T A
Č R

Technologická
agentura
České republiky

www.tacr.cz

T A
Č R

